

REGIONE PIEMONTE

PROVINCIA di ASTI

Mombaruzzo

Piano Intercomunale di Protezione Civile  
Comunità Collinare Vigne & Vini

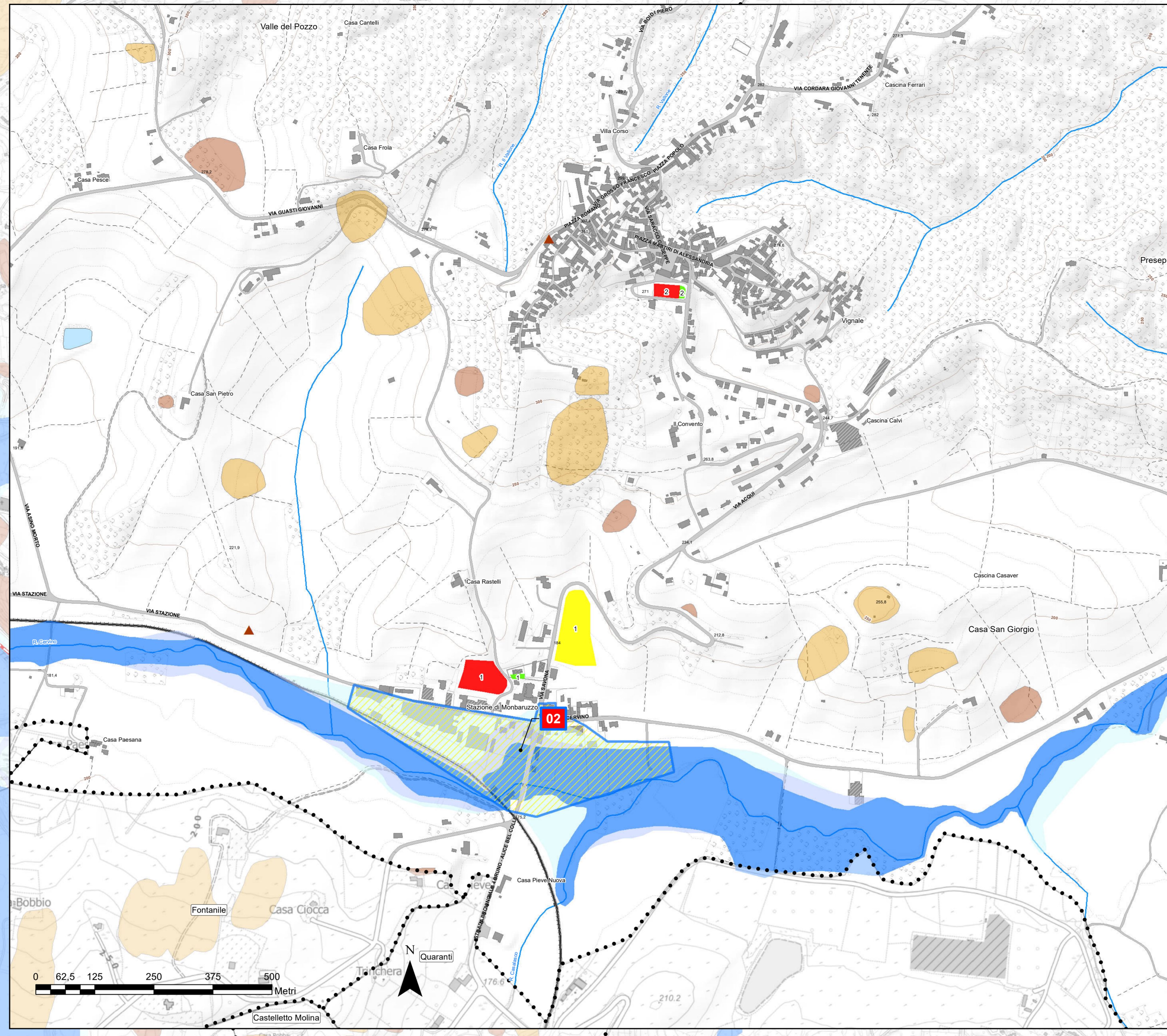
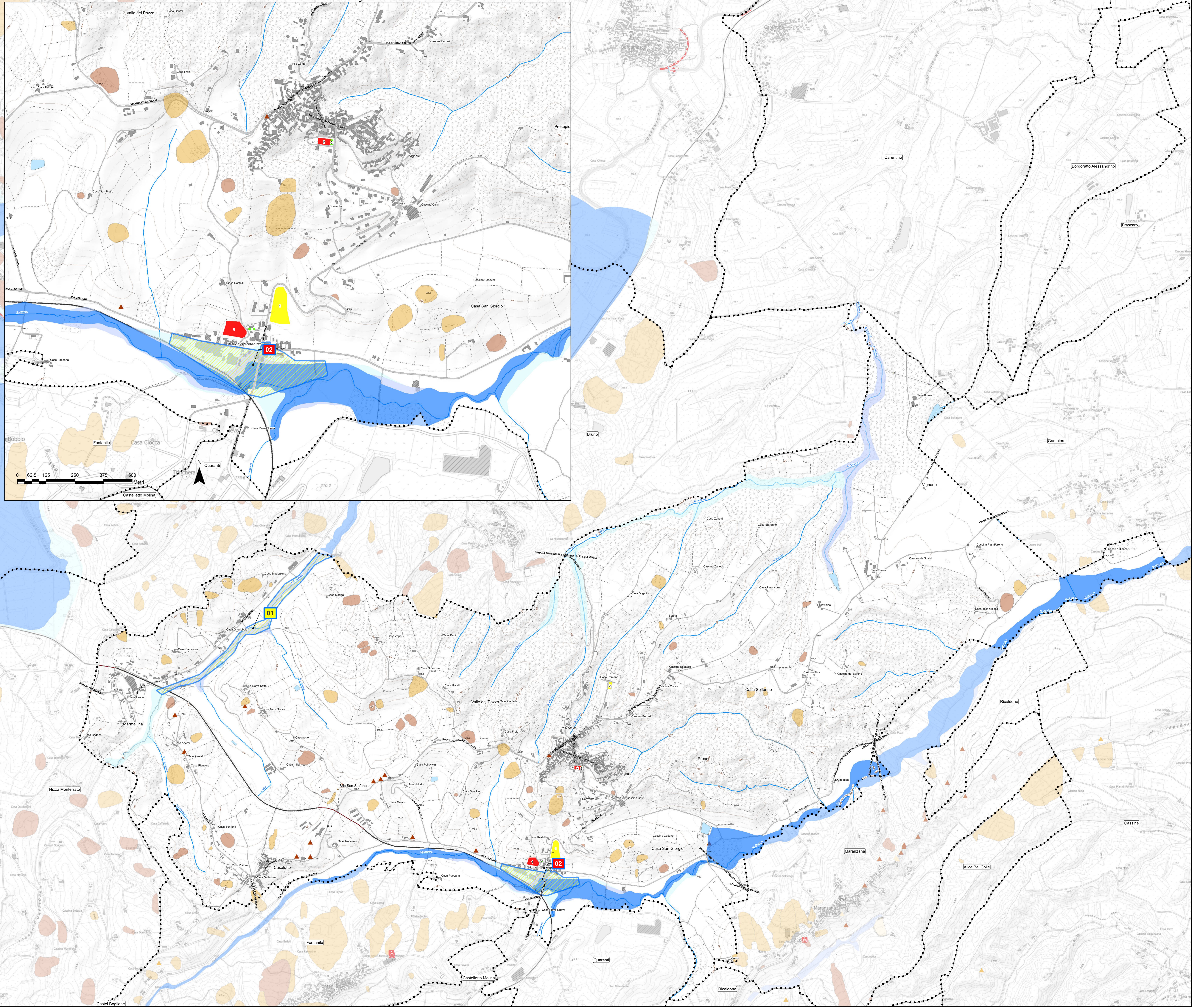
Scenari di rischio idrogeologico

BRUNO  
CALAMANDRANA  
CASTELLETTO MOLINA  
CASTELNUOVO BELLO  
CORTIGLIONE  
FONTANILE  
INCISA SCARFACCHIO  
MARANZANA  
MOMBARUZZO  
NIZZA MONFERRATO  
QUARANTI  
VAGLIO SERRA

scala 1:10.000

Rev.00 - 2022

Technical Design



**LEGENDA**

..... Confine comunale

**SCENARI DI RISCHIO**

■ Punti Critici - ESONDAZIONE

■ Punti Critici - FRANA

**GRADO DI RISCHIO**

■ Molto elevato - Elevato - Medio - Moderato

**AREE DI EMERGENZA**

■ Aree di ammassamento soccorsi e risorse

■ Aree di attesa

■ Aree e centri di assistenza

■ Aree di raccolta bestiame

■ Aree per la gestione dei rifiuti in emergenza

■ Zone di atterraggio in emergenza - ZAE

**PERICOLO ESONDAZIONE**

**DIRETTIVA ALLUVIONI**  
(IPERA - Documento realizzato da Technical Design, basato su "Direttiva Alluvioni 2007/60 - Pericolosità da alluvione - aggiornamento 2022)

■ Pericolosità alta (H - Eea - Ca - Ee)

■ Pericolosità media (M - Eba - Cp - Eb)

■ Pericolosità bassa (L - Ema - Cn - Em)

**PERICOLO FRANA**

■ Rete Regionale Controllo movimenti Franosi (ReRCoMF)  
Rielaborazione basata su dati originali di Arpa Piemonte, 2022.

Regione Piemonte - Difesa del suolo  
Dissesti areali individuati dai singoli comuni piemontesi a seguito dell'adeguamento dello strumento urbanistico ai PAI.

■ Pericolosità alta (Fa - frana attiva)

■ Pericolosità media (Fq - frana quiescente)

■ Pericolosità bassa (Fs - frana stabilizzata)

